



- Условные обозначения
- :190 - Кадастровый номер земельного участка
 - Граница публичного сервитута
 - Граница земельного участка в составе Единого землепользования
 - Граница здания
 - Граница сооружения
 - Граница кадастрового квартала
 - Граница населенного пункта
 - Проектируемый объект
 - 59:32:3430001 - Номер кадастрового квартала

Подпись _____

Исх.

Полномочия
Генерального
директора
ООО «ИЗРАИЛ»
Российская Федерация

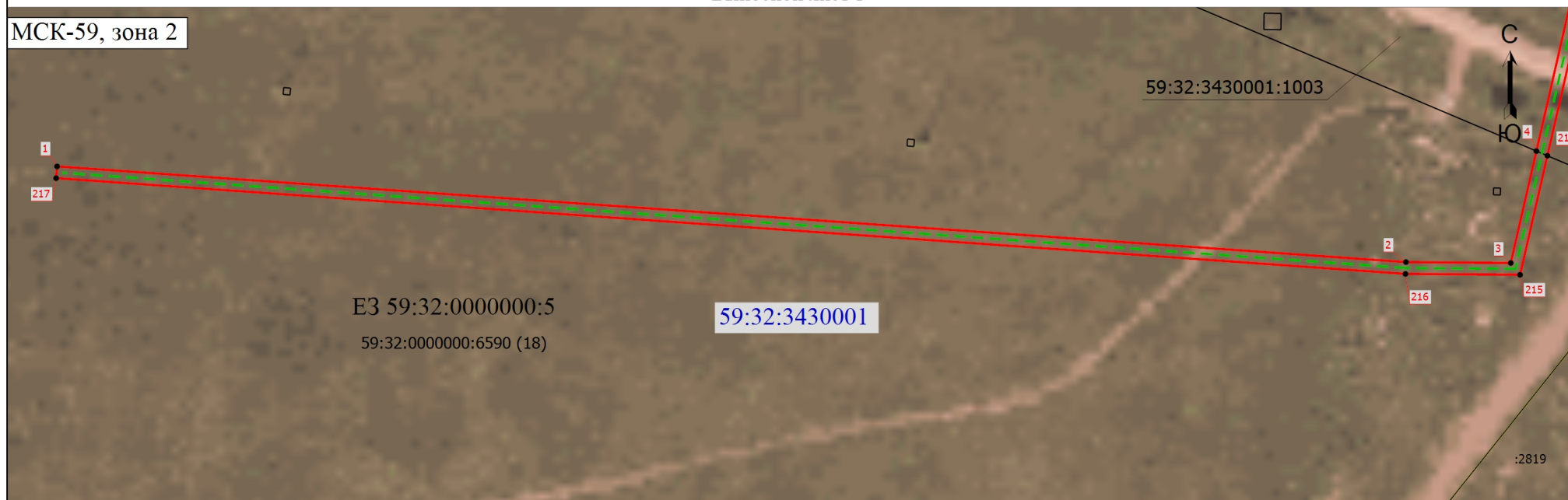
Место для оттиска печати (при наличии) лица, составившего описание местоположения границ объекта

Дата " 02 " сентября 2025 г.

Схема расположения границ публичного сервитута

Выносной лист 1

МСК-59, зона 2



Масштаб 1:2000

Условные обозначения

- - Характерная точка границы, сведения о которой позволяют однозначно определить ее положение на местности
- 1 - Обозначение новой характерной точки
- :602 - Кадастровый номер земельного участка
- - Граница публичного сервитута
- - - Проектируемый объект
- 59:32:3430001 - Номер кадастрового квартала

Подпись _____



Дата " 02 " сентября 2025 г.

Место для оттиска печати (при наличии) лица, составившего описание местоположения границ объекта

Схема расположения границ публичного сервитута

Выносной лист 2

МСК-59, зона 2



Масштаб 1:2000

- Условные обозначения
- - Характерная точка границы, сведения о которой позволяют однозначно определить ее положение на местности
 - 1 - Обозначение новой характерной точки
 - :197 - Кадастровый номер земельного участка
 - - Граница публичного сервитута
 - - Граница кадастрового квартала
 - - - Проектируемый объект
 - 59:32:3430001 - Номер кадастрового квартала

Подпись _____



Дата " 02 " сентября 2025 г.

Место для оттиска печати (при наличии) лица, составившего описание местоположения границ объекта

Схема расположения границ публичного сервитута



- Условные обозначения
- - Характерная точка границы, сведения о которой позволяют однозначно определить ее положение на местности
 - 1 - Обозначение новой характерной точки
 - :202 - Кадастровый номер земельного участка
 - - Граница публичного сервитута
 - - Граница кадастрового квартала
 - - - Проектируемый объект
 - 59:32:3430001 - Номер кадастрового квартала

Подпись _____



Дата " 02 " сентября 2025 г.

Место для оттиска печати (при наличии) лица, составившего описание местоположения границ объекта



Условные обозначения

- - Характерная точка границы, сведения о которой позволяют однозначно определить ее положение на местности
- 1 - Обозначение новой характерной точки
- 59:32:3430001:98 - Кадастровый номер земельного участка
- Граница публичного сервитута
- Граница земельного участка в составе Единого землепользования
- Граница здания
- Граница сооружения
- Граница кадастрового квартала
- Граница населенного пункта
- Проектируемый объект
- 59:32:3430001 - Номер кадастрового квартала

Подпись _____



Дата " 02 "сентября 2025 г.

Место для оттиска печати (при наличии) лица, составившего описание местоположения границ объекта

Схема расположения границ публичного сервитута

Выносной лист 5

МСК-59, зона 2

ЕЗ 59:32:0000000:5
59:32:0000000:6597 (1)

59:32:0000000:13473 (8)

59:32:3430001

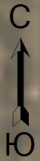
ЕЗ 59:32:0000000:42
59:32:3430001:98

ЕЗ 59:32:0000000:5
59:32:0000000:6591 (4)

:6591 (1)

:6591 (2)

Масштаб 1:2000



Условные обозначения

- - Характерная точка границы, сведения о которой позволяют однозначно определить ее положение на местности
- 1 - Обозначение новой характерной точки
- :3 - Кадастровый номер земельного участка
- (red) - Граница публичного сервитута
- (green) - Граница земельного участка в составе Единого землепользования
- (blue) - Граница кадастрового квартала
- - - (green) - Проектируемый объект
- 59:32:3430001 - Номер кадастрового квартала

Подпись _____



Дата " 02 " сентября 2025 г.

Место для оттиска печати (при наличии) лица, составившего описание местоположения границ объекта

Схема расположения границ публичного сервитута

Выносной лист 6

МСК-59, зона 2

59:32:3430001







E3 59:32:00000000:5

:6591 (4)

C
↑
HO

Масштаб 1:2000

Условные обозначения

- | | |
|---|---|
| • | - Характерная точка границы, сведения о которой позволяют однозначно определить ее положение на местности |
| 1 | - Обозначение новой характерной точки |
| :3 | - Кадастровый номер земельного участка |
| :6591 (4) | - Обозначение контура земельного участка |
|  | - Граница публичного сервитута |
|  | - Граница земельного участка в составе Единого землепользования |
|  | - Граница здания |
|  | - Граница сооружения |
|  | - Граница кадастрового квартала |
|  | - Проектируемый объект |
| 59:32:3430001 | - Номер кадастрового квартала |

Подпись

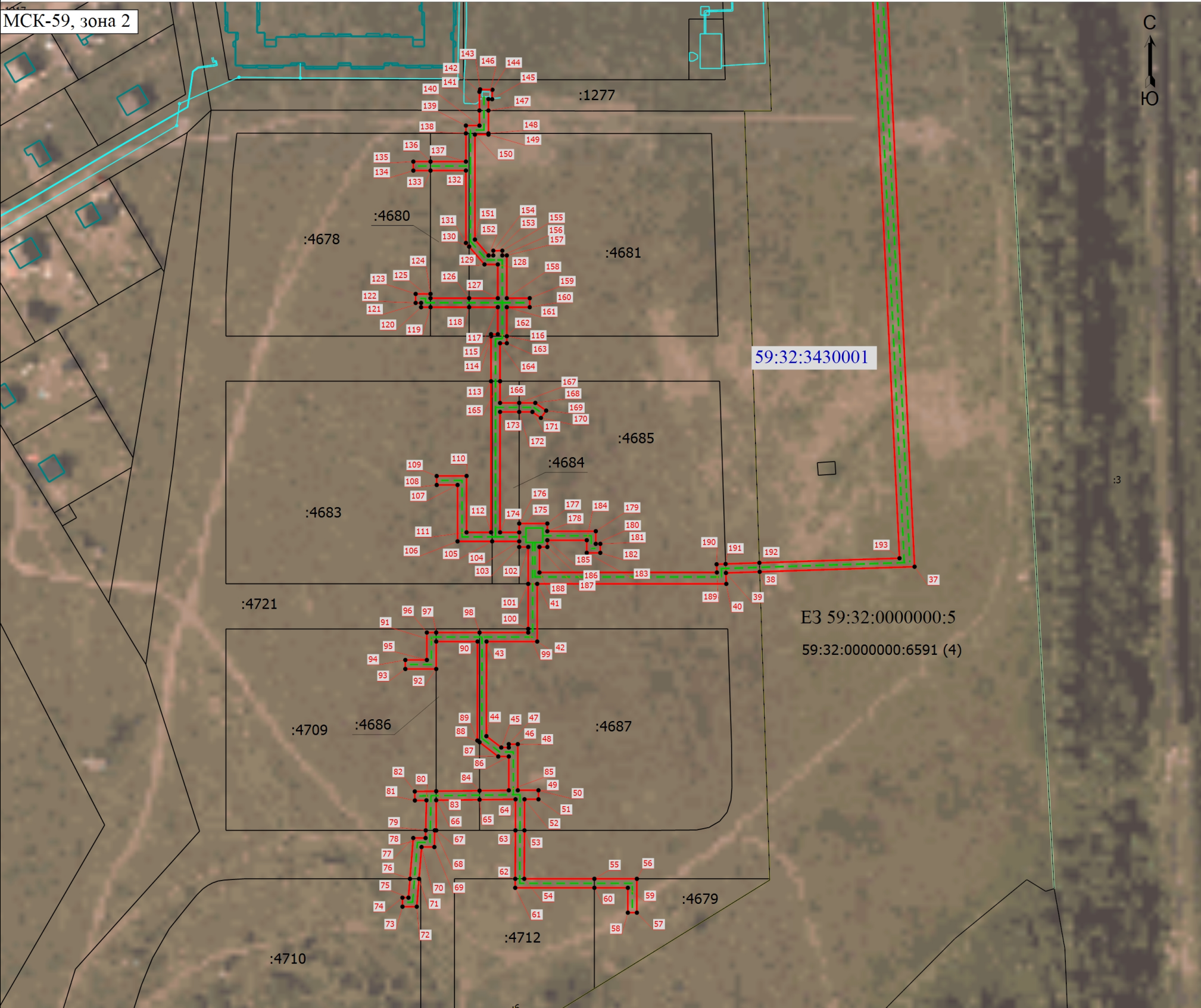
Дата " 02 " сентября 2025 г.

Место для оттиска печати (при наличии) лица, составившего описание местоположения границ объекта

Схема расположения границ публичного сервитута

Выносной лист 7

МСК-59, зона 2



Масштаб 1:2000

- Условные обозначения
- - Характерная точка границы, сведения о которой позволяют однозначно определить ее положение на местности
 - 1 - Обозначение новой характерной точки
 - :3 - Кадастровый номер земельного участка
 - (red) - Граница публичного сервитута
 - (green) - Граница земельного участка в составе Единого землепользования
 - (blue) - Граница здания
 - (cyan) - Граница сооружения
 - (dark blue) - Граница кадастрового квартала
 - - - (green) - Проектируемый объект
 - 59:32:3430001 - Номер кадастрового квартала

Подпись _____



Дата " 02 " сентября 2025 г.

Место для оттиска печати (при наличии) лица, составившего описание местоположения границ объекта